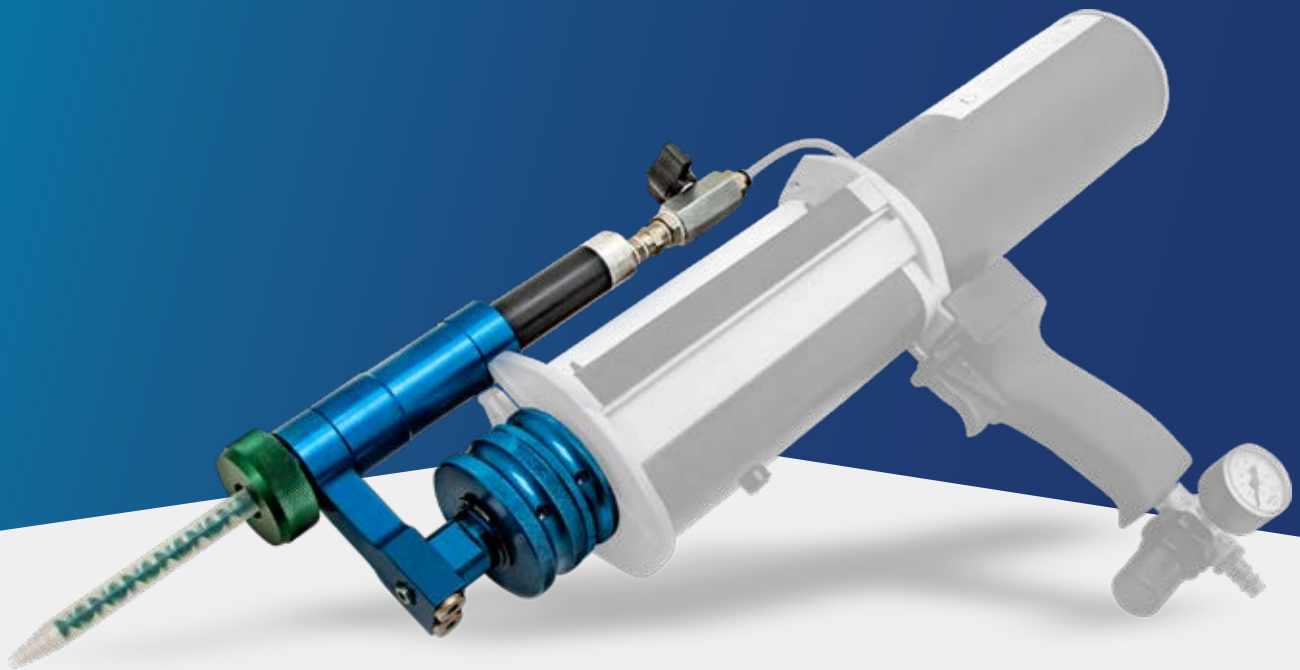


TARTLER



# LC-DCM

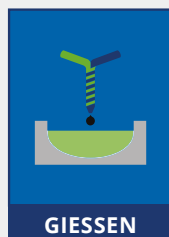
## 2K KARTUSCHENMISCHER

Der erste universelle Mischeraufsatz für viele gängige Kartuschensysteme  
für die dynamische Vermischung der Komponenten

---

mit austauschbaren Adaptern

---



# LC-DCM

## 2K KARTUSCHENMISCHER

### MÖGL. EINSATZGEBIETE

- ▶ Reparaturen
- ▶ Nacharbeiten
- ▶ Optimierung von Oberflächen mit pneumatischen Kartuschenpistolen



Der Kartuschenmischer wird auf an einer vorhandene Pistole angebracht



Die verschiedenen, austauschbaren Adapter ermöglichen die Nutzung unterschiedlicher Kartuschen



Anwender- und Info-Videos finden Sie auf unserem deutschsprachigen YouTube-Kanal:

[www.tartler.com/social-media](http://www.tartler.com/social-media)



Mehr Informationen zum LC-DCM Kartuschenmischer haben wir hier für Sie zusammengestellt:

<https://www.tartler.com/produkte/kartuschenmischer-lc-dcm/>

Der Kartuschenmischer LC-DCM ist ein universeller Aufsatz für zahlreiche marktübliche Kartuschensysteme. Durch ihn ist es möglich die Qualitätsvorteile der dynamischen 2K-Kunstharz-Mischtechnik aus der automatisierten Serienproduktion auch in der manuelle Kleinmengen-Applikation zu nutzen und mit dynamischer Vermischung bessere Ergebnisse zu erhalten. Davon profitieren vor allem Kleinmengen-Anwender, die Gießharze und Klebstoffe für Reparaturen, Nacharbeiten oder die Optimierung von Oberflächen mit pneumatischen Doppelkartuschenpistolen von Sulzer (Mixpac), Nordson (Side x Side) oder anderen Herstellern verarbeiten.

Neben seinem universellen Adapteranschluss bietet der Kartuschenmischer LC-DCM noch einen weiteren entscheidenden Vorteil: Aufgrund der modifizierbaren Bauweise besteht die Möglichkeit den Volumenaustrag um ein Vielfaches gegenüber dem Einsatz eines vom Kartuschen- oder Materialhersteller – oder auch vom Abfüller – bisher empfohlenen statischen Mischers zu erhöhen (abhängig von den verarbeiteten Materialien bei gleichbleibender Konfiguration und gleichem Druck).

- ▶ Dynamisches Mischsystem für viele gängige Kartuschensysteme
- ▶ Signifikante Steigerung des Volumenaustrags möglich bei gleichbleibender Konfiguration bzw. gleichem Druck (materialabhängig)
- ▶ Für extreme Mischungsverhältnisse und hohe Viskositätsunterschiede einsetzbar
- ▶ Präzise Vermischung für 2K-Systeme
- ▶ Weder Kartuschen- noch Materialgebunden
- ▶ Flexibilität durch wiederverwendbare Adapter

### VERFÜGBARE KARTUSCHEN-ADAPTER

- ▶ Herstellung weiterer Adapter auf Anfrage



SULZER MIXPAC,  
F-System 10:1  
F-System 4:1



SULZER MIXPAC,  
F-System 1:1  
F-System 2:1



SULZER MIXPAC,  
C-System 10:1



SULZER MIXPAC,  
C-System 1:1  
C-System 2:1



Nordson EFD  
Side x Side - 200ml

### TECHNISCHE DATEN

<b>Komponenten</b>	2 Komponenten
<b>Viskositätsbereich</b>	gemäß Abfüller/Materialhersteller
<b>Mischungsverhältnis</b>	100:10, 100:25, 100:50, 100:100
<b>Ausstoß</b>	bis zu 80% höherer Ausstoß möglich
<b>Kartuschensysteme</b>	z.B. Nordson und Sulzer (Herstellung weiterer Adapter auf Anfrage)

TARTLER



TARTLER GmbH

Relystr. 48  
D-64720 Michelstadt

Phone: +49 (0) 6061 96 72-0

E-Mail: [info@tartler.com](mailto:info@tartler.com)

Web: [www.tartler.com](http://www.tartler.com)